

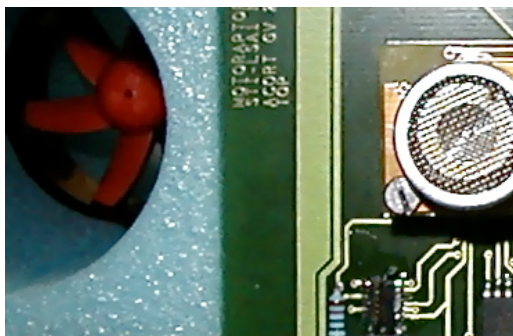
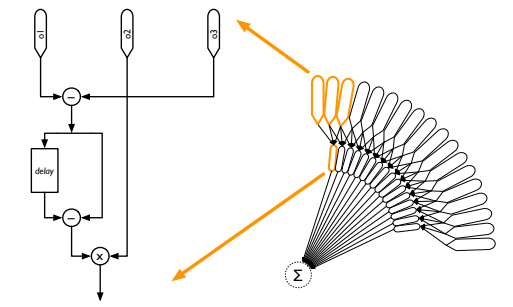
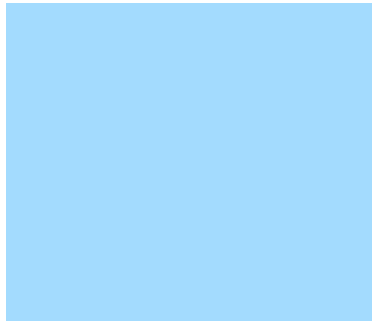
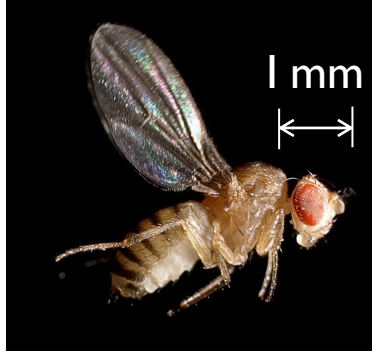


# VISSEE — Visual Speed Sensors

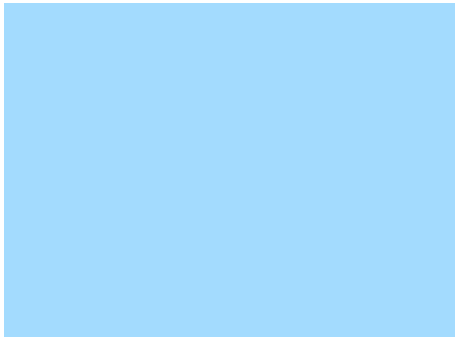
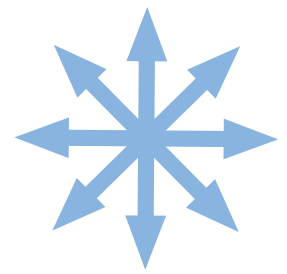
La VISSEE s.a.g.l. ha lo scopo di produrre e commercializzare un innovativo apparecchio miniaturizzato che misura la velocità degli oggetti su cui è montato.

La nostra tecnologia brevettata porta un netto vantaggio nei seguenti campi:

- ★ airbag ed ABS delle autovetture
- ★ fisioterapia e sport
- ★ robot volanti autonomi
- ★ videogiochi e realtà virtuale



# Il sostegno del Centro Promozione Start-up



Schweizerische Eidgenossenschaft  
Confédération suisse  
Confederazione Svizzera  
Confederaziun svizra

Förderagentur für Innovation KTI



**START-UP**  
Centro Promozione



swissnex

2005–8

5.2008

12.2008

1.2009

3.2009

7.2009

2009–10

2010

2011

2013

Dottorato fisica ETH Zurigo

corso V-Plan della VentureLab

Brevetto + sostegno CH

Primo incontro CPsu

Accettazione CPsu

Fondazione VISSEE s.a.g.l.

Prototipaggio con SUPSI e USI

*Prime vendite*

*Espansione negli USA*

*Punto di pareggio*